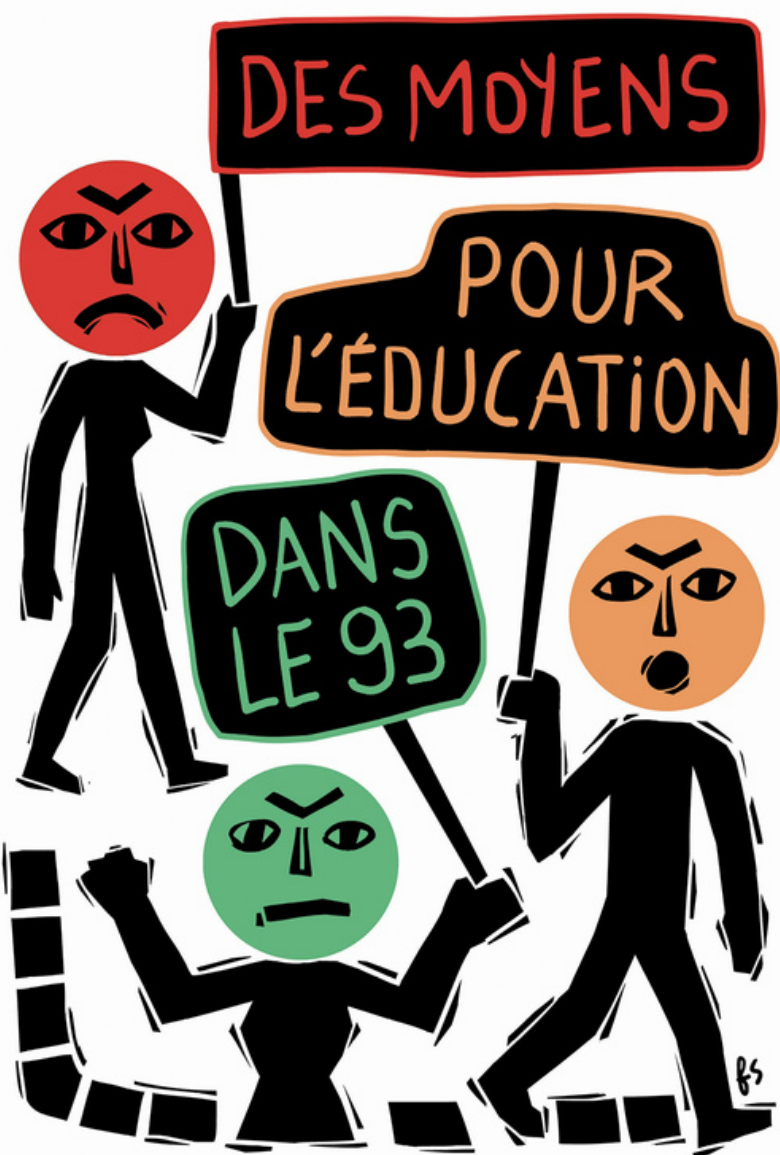


POUR UN PLAN D'URGENCE DANS LE 93 CONTRE LE CHOC DES SAVOIRS

JEUDI 14/03 : LE 93 DANS LA RUE POUR L'ÉDUCATION



MATIN : AG de ville / d'établissement

**MIDI : manifestations convergentes
vers la DSDEN**

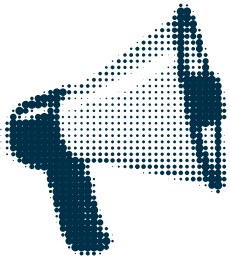
- **Zone Ouest (St-Denis, Pierrefite, Stains...):**
12H La Courneuve - 8 mai 1945
- **Zone Nord (Le Bourget, Sevran, Tremblay...):**
10H Dugny, 11H Le Bourget (Mairie), 12H Aulnay (gare RER)
- **Zone Est (Montreuil, Bagnolet, Lilas, Noisy...):**
départs 10H Montreuil (Place Jean Jaurès), 11H Bagnolet (rue des Rigondes), 11H30 Romainville (croisement rue Louise Michel/rue de la République), 12H30 Noisy-le-Sec (gare RER)

**13H-14H : convergence des
cortèges à la DSDEN**

**14H : manifestation DSDEN -
Préfecture**

**16h : AG à la Bourse du Travail de
Bobigny (1, place de la libération)**





NOS REVENDEICATIONS



5200 Embauches d'enseignant-es

OBJECTIF : 20 élèves par classe, remplacements immédiats, des toutes petites sections dans toutes les maternelles



Pôle médico-social renforcé

Actuellement, 40% des établissements ont un pôle médico-psycho-social avec au moins un personnel manquant. Il faut des embauches et une revalorisation salariale pour tou-tes.



Vie scolaire renforcée

Embauche de 175 CPE, 650 AED, 320 assistant-es pédagogiques



Inclusion de qualité

Embauche de 2200 AESH, vrai statut pour les AESH, effectifs ULIS et UPE2A compris dans le calcul des seuils, double inscription...



Un collectif budgétaire dédié

358 millions d'euros, c'est le coût de ce plan d'urgence. Comparé aux 2 milliards nécessaires pour financer les uniformes, l'effort reste minime !



Bâti scolaire en bon état et à taille humaine

Un collectif budgétaire dédié pour le bâti : 2/3 des écoles en mauvais état, 1/3 infestées de nuisibles, 50% des établissements sous-chauffés, avec une mauvaise isolation, des fuites....